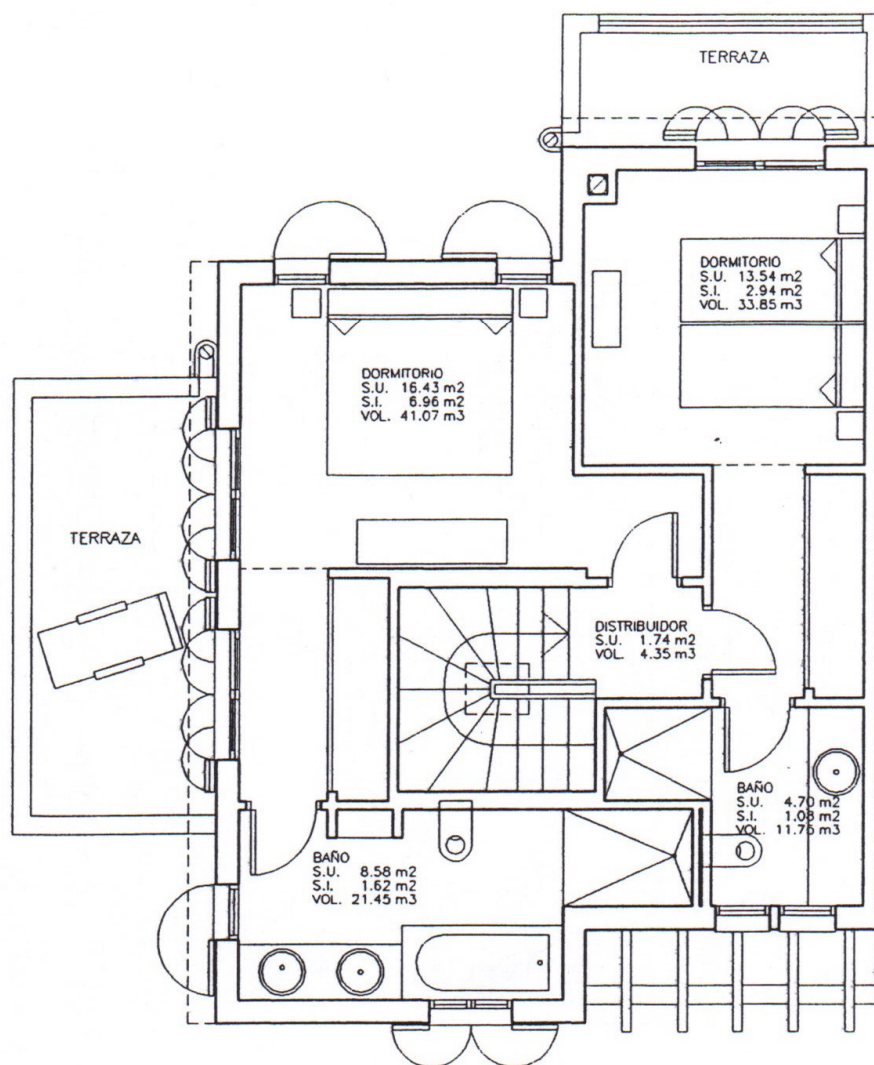


PLANTA BAJA

SUPERFICIE CONSTRUIDA	59.62 m ²
SUPERFICIE PORCHES	15.61 m ²
SUPERFICIE PERGOLAS	2.52 m ²



PLANTA PISO

SUPERFICIE CONSTRUIDA	59.62 m ²
SUPERFICIE TERRAZAS	15.61 m ²



PROP:
OBRA: Proyecto Básico de Edificios Aislados de Viviendas y Piscinas.
SOLAR B -Urb. Camp de Mar -Andratx -

PLANO: PROTOTIPO VMENDA -1-.

Nicolás Valiente, Graciela Zirón & Laura Zirón, Arquitectos

C/ Veri 10,5°-2°, tel 971718437 / fax 971716192 - 07001 P.Mallorca

N° 404
ESC.: 1:100
 Abril'01