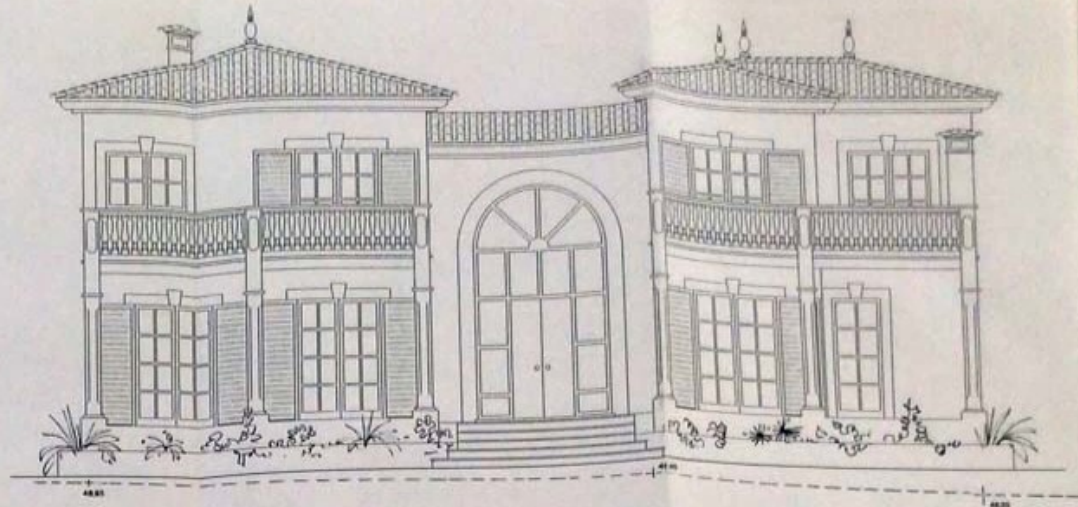
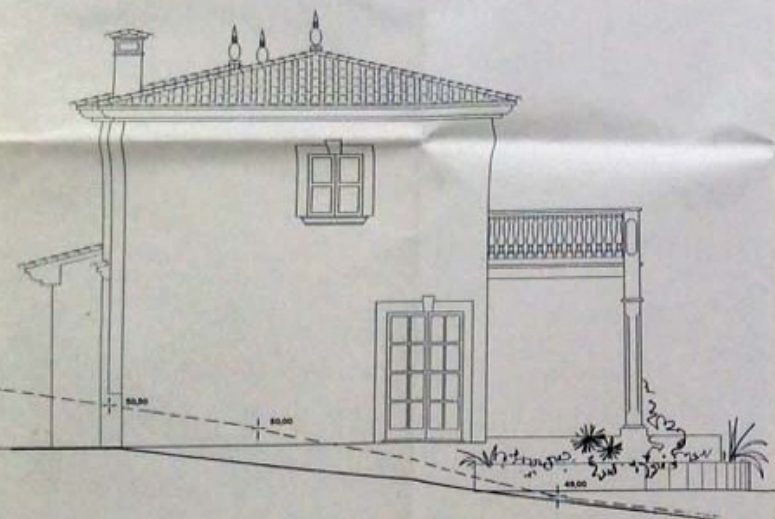


FACHADA POSTERIOR



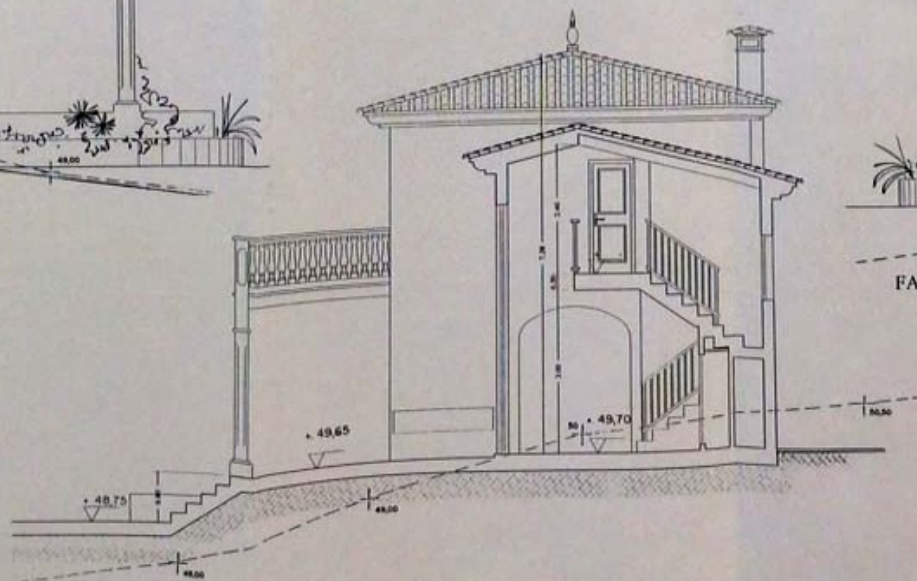
FACHADA PRINCIPAL



FACHADA LATERAL IZQUIERDA

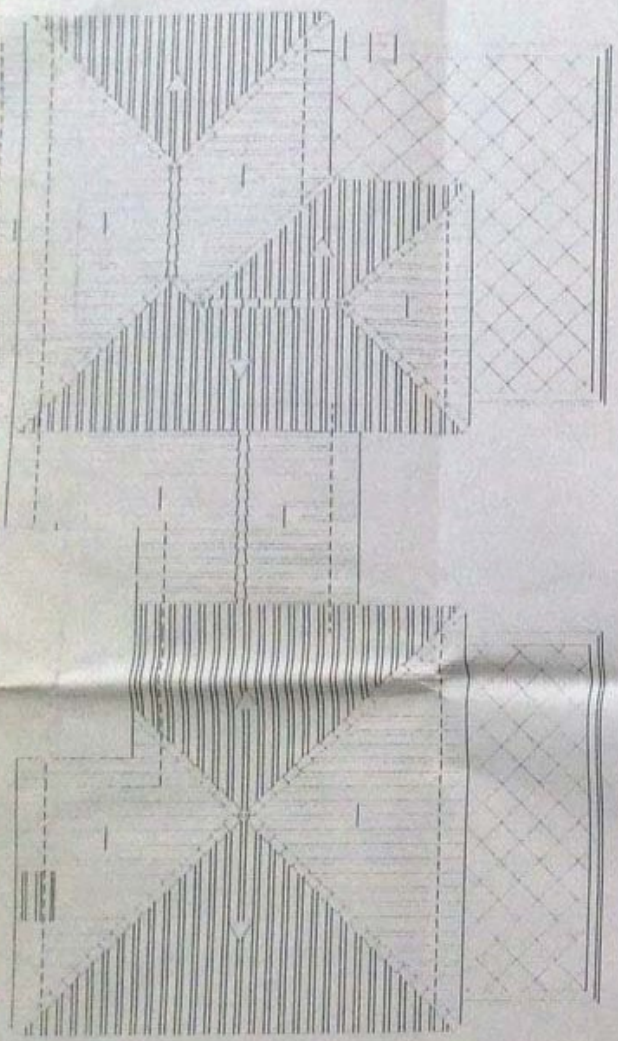


FACHADA LATERAL DERECHO

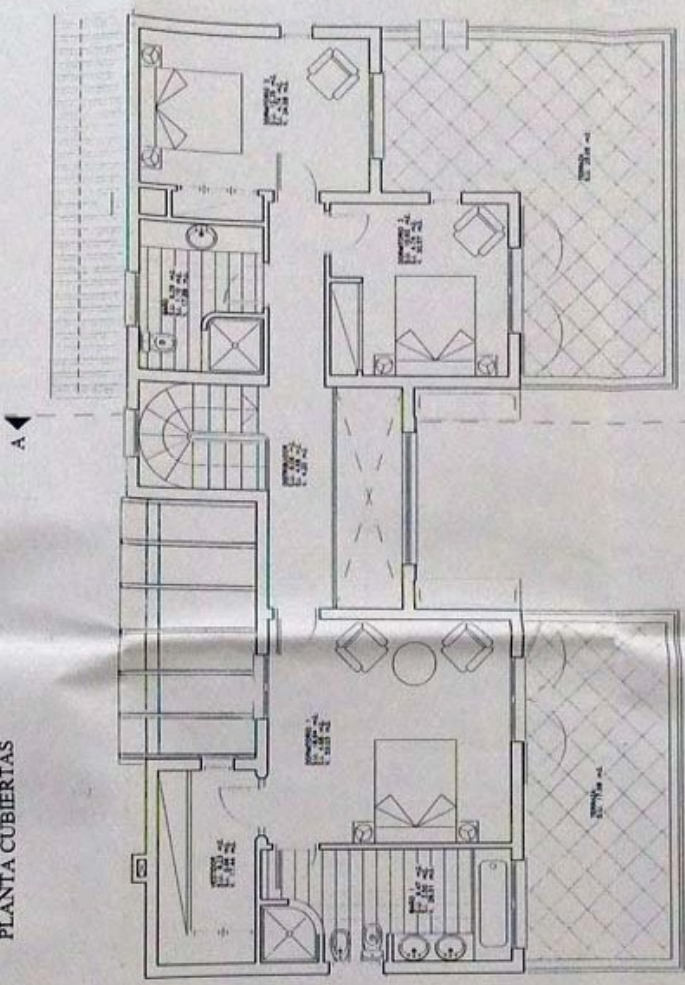


SECCION A-A

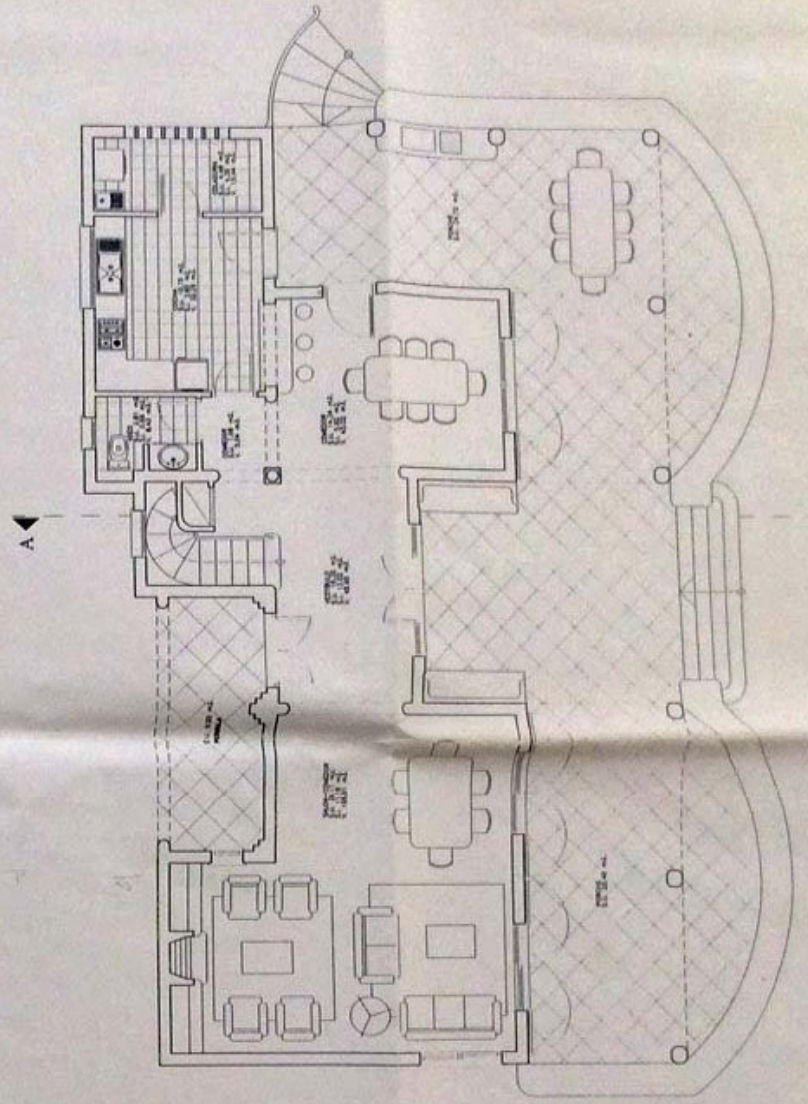
Proyecto de		<b>VIVIENDA UNIFAMILIAR AISLADA</b>	
UBICACION: CAMP DE MAJ, SOLAR 4		T.M. AGUATE	
PROY.	<b>FACHADAS Y SECCION</b>	HOJ.	1/3
PROYECTA:	IGNACIO GORRA	PROYECTA:	SILVIA LUNA Y ANIBALE C. GARRA



PLANTA CUBIERTAS



PLANTA PISO  
 SUP. CONSTRUIDA 93.70 M2



PLANTA BAJA  
 SUP. CONSTRUIDA 111.40 M2 + P.B. GARAJE 44.85 M2  
 SUP. PORCHES 55.12 M2 (ABIERTO A 3 CARAS)

	proyecto de <b>VIVIENDA UNIFAMILIAR AISLADA</b> UBICACION: CAMP DE MAR, SOLAR 4      1.ª M. ALICANTE
	<b>PLANTAS DISTRIBUCION Y PLANTA CUBIERTAS</b>
	INGENIERO: IGNACIO GORBA ARQUITECTO: IGNACIO GORBA
PROMOTOR: GUSTAVO GONZALEZ Y ANA MARIA C. GONZALEZ	FECHA: 2008 HOJA: 3 DE 3 ESCALA: 30-90-30