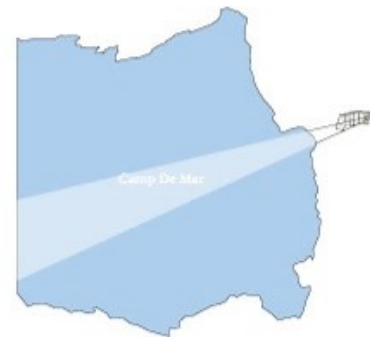
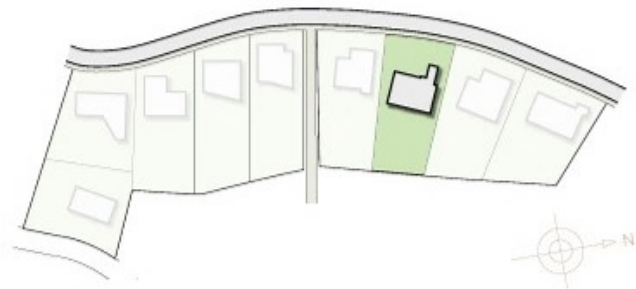
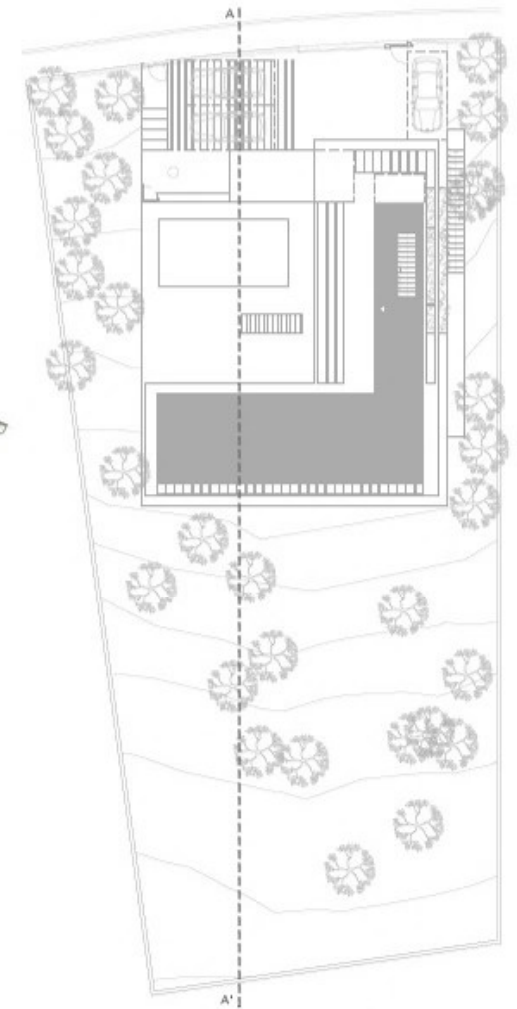


Dossier A11

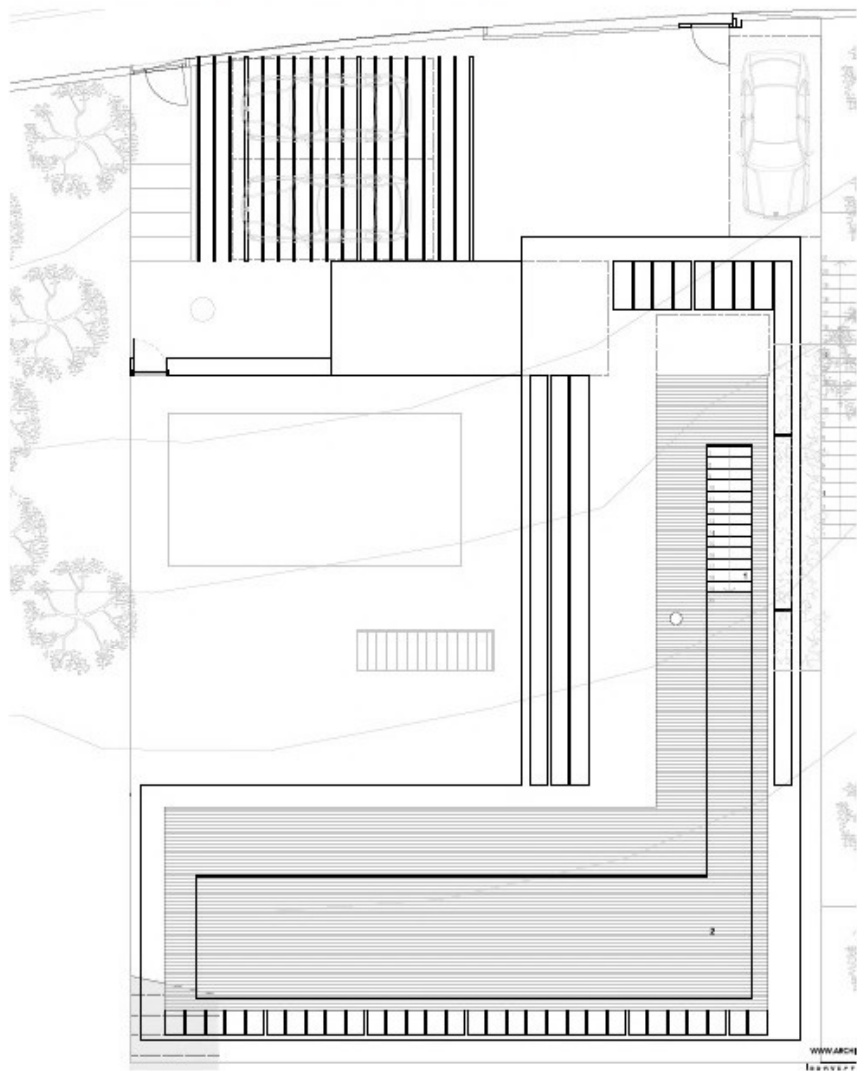


A11 Coast view



A11 Level 1

Planta De Cubiertas



PLANTA DE CUBIERTAS (+75.00)	
ZONA EXTERIOR	
1. Escalera tramo exterior	4,00 m ²
2. Terraza transitable	49,43 m ²
TOTAL ZONA EXTERIOR	53,43 m²

PLANTA ACCESO-ALTA (+71.50)	
3. Aseo Auxiliar	2,07 m ²
4. Zona plancha	10,11 m ²
5. Pasillo	20,24 m ²
6. Aseo	3,60 m ²
7. Escalera	7,68 m ²
8. Vestibulo escalera	3,27 m ²
9. Despensa - almacenaje cocina	3,40 m ²
10. Cocina + 11 + 12	77,00 m ²
10. Cocina	24,70 m ²
11. Comedor	22,77 m ²
12. Salon	30,13 m ²
TOTAL	127,45 m²

ZONA EXTERIOR	
13. Piscina	27,74 m ²
14. Terraza piscina	86,80 m ²
15. Escalera exterior (nucos)	3,56 m ²
16. Terraza mirador	33,06 m ²
17. Terraza lateral	16,36 m ²
TOTAL ZONA EXTERIOR	167,51 m²

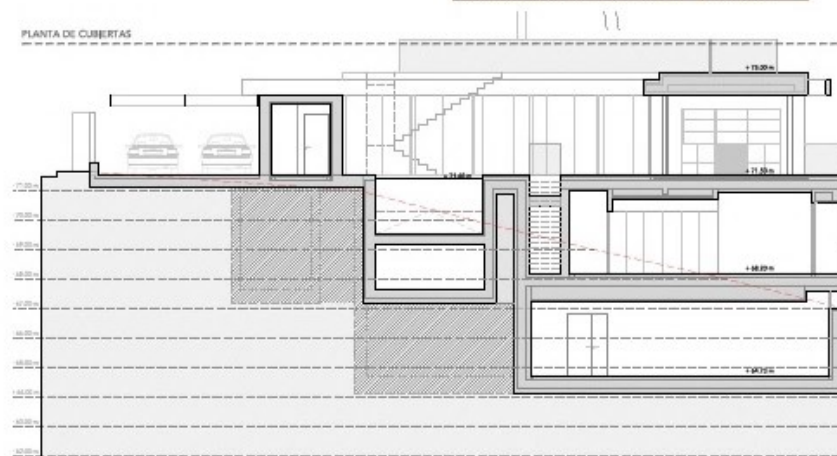
PLANTA BAJA (+68.20)	
19. Escalera	14,38 m ²
19. Pasillo	12,89 m ²
20. Baño 1	6,02 m ²
21. Dormitorio 1	19,69 m ²
22. Baño 2	6,32 m ²
23. Dormitorio 2	19,82 m ²
24. Baño 3	6,66 m ²
26. Dormitorio 3	19,82 m ²
26. Vestidor principal	8,92 m ²
27. Baño principal	11,41 m ²
28. Dormitorio principal	26,63 m ²
TOTAL	149,25 m²

ZONA EXTERIOR	
29. Terraza 1	2,62 m ²
30. Terraza 2	2,62 m ²
31. Terraza 3	2,62 m ²
32. Terraza principal	2,62 m ²
33. Escalera exterior	7,60 m ²
TOTAL ZONA EXTERIOR	17,68 m²

PLANTA SÓTANO (+64.70)	
34. Escalera	12,43 m ²
36. Pasillo	13,66 m ²
38. Herramientas	2,71 m ²
37. Cuarto de agua potable	4,46 m ²
39. Aseo	6,80 m ²
39. Lavandería	49,13 m ²
40. Gimnasio	67,33 m ²
41. Instalaciones	26,18 m ²
TOTAL	171,58 m²

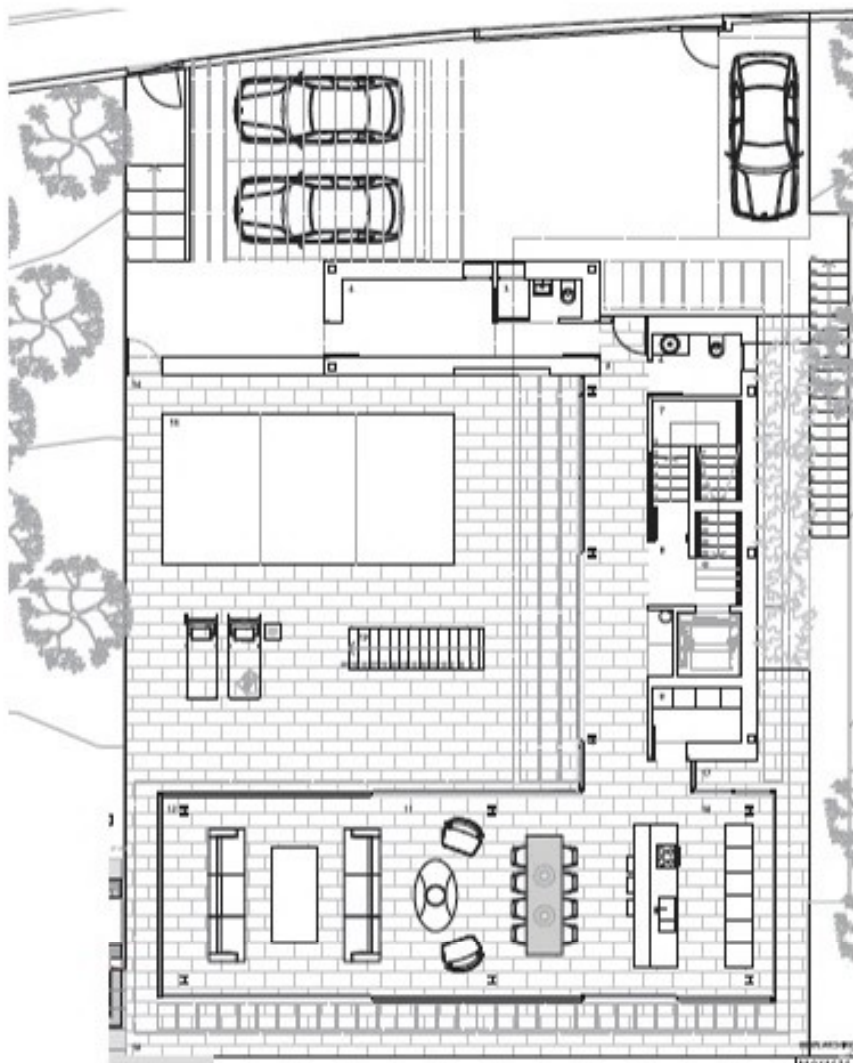
TOTAL SUPERFICIE ÚTIL	
SUPERFICIES CONSTRUIDAS	
P. ALTA	180,47 m ²
P. BAJA	212,02 m ²
P. SÓTANO	212,02 m ²
TOTAL SUPERFICIE CONSTRUIDA	604,51 m²

PLANTA DE CUBIERTAS



A11 Level 2

Planta Acceso



PLANTA DE CUBIERTAS (+20.00)	
ZONA EXTERIOR	
1. Escalera tramo exterior	4,00 m ²
2. Terraza transitable	40,43 m ²
TOTAL ZONA EXTERIOR	68,43 m²

PLANTA ACCESO-ALTA (+27.1.00)	
3. Aseo Auxiliar	2,07 m ²
4. Zona plancha	10,11 m ²
5. Pasillo	20,34 m ²
6. Aseo	3,60 m ²
7. Escalera	7,66 m ²
8. Vestibulo escalera	3,27 m ²
9. Despensa - almacenaje cocina	3,40 m ²
10. Cocina + 11 + 12	77,00 m ²
10. Cocina	24,10 m ²
11. Comedor	22,77 m ²
12. Salon	30,13 m ²
TOTAL	127,46 m²

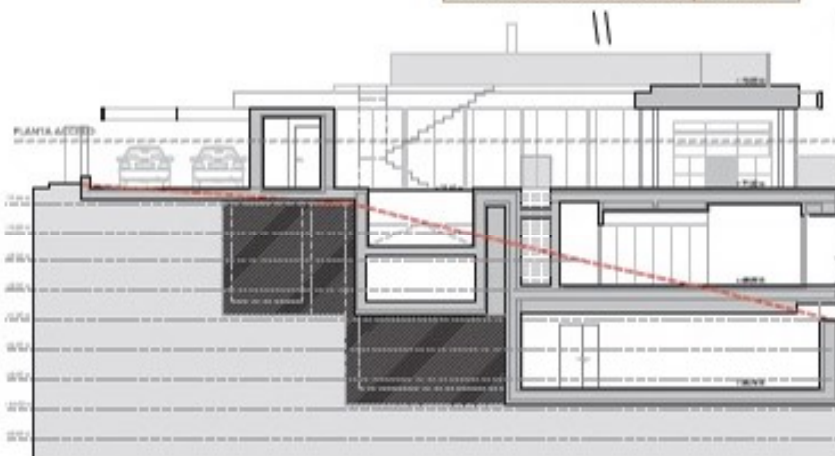
ZONA EXTERIOR	
13. Piscina	27,4 m ²
14. Terraza piscina	56,80 m ²
15. Escalera exterior (busco)	3,96 m ²
16. Terraza mirador	33,06 m ²
17. Terraza lateral	16,36 m ²
TOTAL ZONA EXTERIOR	167,61 m²

PLANTA BAJA (+68.20)	
18. Escalera	14,38 m ²
19. Pasillo	12,89 m ²
20. Baño 1	5,02 m ²
21. Dormitorio 1	18,98 m ²
22. Baño 2	5,32 m ²
23. Dormitorio 2	19,82 m ²
24. Baño 3	5,56 m ²
25. Dormitorio 3	19,82 m ²
26. Vestidor principal	9,82 m ²
27. Baño principal	11,41 m ²
28. Dormitorio principal	26,63 m ²
TOTAL	149,26 m²

ZONA EXTERIOR	
29. Terraza 1	2,52 m ²
30. Terraza 2	2,52 m ²
31. Terraza 3	2,52 m ²
32. Terraza principal	2,52 m ²
33. Escalera exterior	7,50 m ²
TOTAL ZONA EXTERIOR	17,58 m²

PLANTA SOTANO (+64.73)	
34. Escalera	12,43 m ²
35. Pasillo	13,95 m ²
36. Herramientas	27,1 m ²
37. Cuarto de agua potable	4,46 m ²
38. Aseo	5,80 m ²
39. Lavandería	49,12 m ²
40. Gimnasio	57,33 m ²
41. Instalaciones	26,18 m ²
TOTAL	171,68 m²

TOTAL SUPERFICIE ÚTIL	
SUPERFICIES CONSTRUIDAS	
R ALTA	180,47 m ²
R BAJA	212,02 m ²
R SOTANO	212,02 m ²
TOTAL SUPERFICIE CONSTRUIDA	604,51 m²



A 11 Level 3

Planta Baja



PLANTA DE CUBIERTAS (426,00)	
ZONA EXTERIOR	
1. Escalera tramo exterior	4,00 m ²
2. Terraza transitible	49,43 m ²
TOTAL ZONA EXTERIOR	53,43 m²

PLANTA ACCESO-ALTA (471,60)	
3. Aseo Auxiliar	2,07 m ²
4. Zona plancha	10,11 m ²
5. Pasillo	20,34 m ²
6. Aseo	3,60 m ²
7. Escalera	7,66 m ²
8. Vestibulo escalera	3,27 m ²
9. Despensa - almacenaje cocina	3,40 m ²
10. Cocina + 11 + 12	77,00 m ²
10. Cocina	24,10 m ²
11. Comedor	22,77 m ²
12. Salon	30,13 m ²
TOTAL	127,46 m²

ZONA EXTERIOR	
13. Piscina	2774 m ²
14. Terraza piscina	86,80 m ²
15. Escalera exterior (buco)	3,86 m ²
16. Terraza mirador	33,06 m ²
17. Terraza lateral	16,35 m ²
TOTAL ZONA EXTERIOR	167,81 m²

PLANTA BAJA (466,20)	
18. Escalera	14,38 m ²
19. Pasillo	12,89 m ²
20. Baño 1	5,02 m ²
22. Baño 2	5,32 m ²
21. Dormitorio 1	18,95 m ²
23. Dormitorio 2	19,82 m ²
24. Baño 3	5,86 m ²
25. Dormitorio 3	19,82 m ²
26. Vestidor principal	9,82 m ²
27. Baño principal	11,41 m ²
28. Dormitorio principal	26,63 m ²
TOTAL	149,26 m²

ZONA EXTERIOR	
29. Terraza 1	2,82 m ²
30. Terraza 2	2,82 m ²
31. Terraza 3	2,82 m ²
32. Terraza principal	2,82 m ²
33. Escalera exterior	7,80 m ²
TOTAL ZONA EXTERIOR	17,88 m²

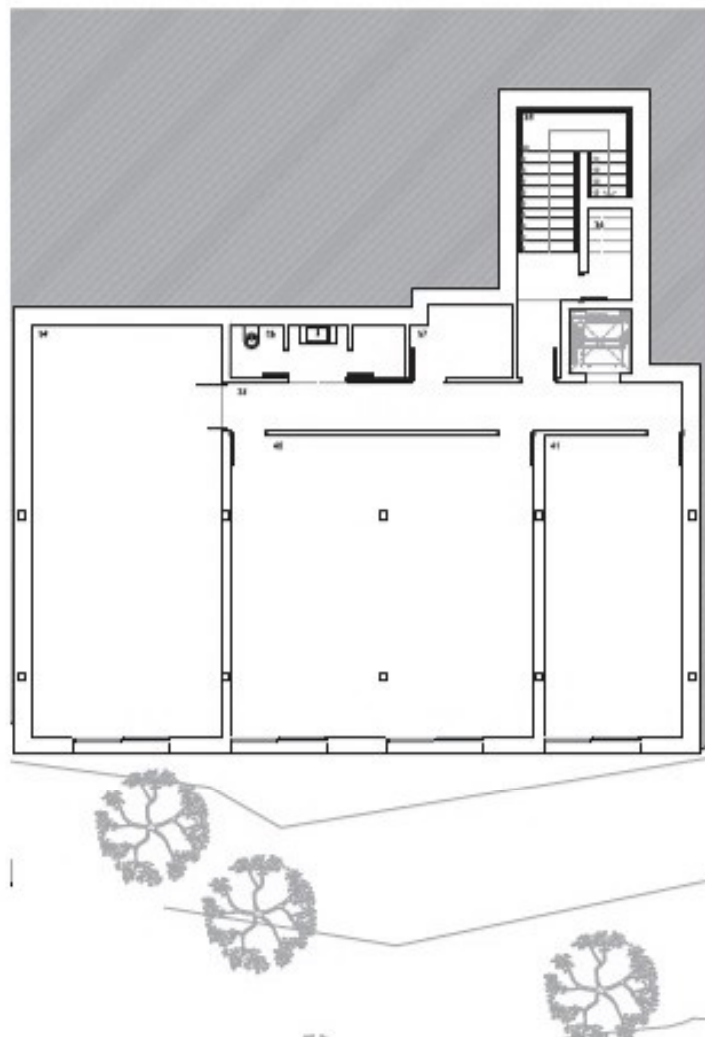
PLANTA SOTANO (-64,73)	
34. Escalera	12,43 m ²
35. Pasillo	13,95 m ²
36. Herramientas	271 m ²
37. Cuarto de agua potable	4,48 m ²
38. Aseo	5,80 m ²
39. Lavandería	49,13 m ²
40. Gimnasio	87,33 m ²
41. Instalaciones	26,16 m ²
TOTAL	171,88 m²

TOTAL SUPERFICIE ÚTIL	
SUPERFICIES CONSTRUIDAS	
R. ALTA	180,47 m ²
R. BAJA	212,02 m ²
R. SOTANO	212,02 m ²
TOTAL SUPERFICIE CONSTRUIDA	604,51 m²



A11 Level 4

Planta Sótano



PLANTA DE CUBIERTAS (+78.00)	
ZONA EXTERIOR	
1. Escalera tramo exterior	4,00 m ²
2. Terraza transitable	48,43 m ²
TOTAL ZONA EXTERIOR	63,43 m²

PLANTA ACCESO-ALTA (+77.60)	
3. Aseo Auxiliar	2,07 m ²
4. Zona plancha	10,11 m ²
5. Pasillo	20,34 m ²
6. Aseo	3,60 m ²
7. Escalera	7,66 m ²
8. Vestibulo escalera	3,27 m ²
9. Despensa - almacén, cocina	3,40 m ²
10. Cocina + 11 + 12	77,00 m ²
10. Cocina	24,10 m ²
11. Comedor	22,77 m ²
12. Salon	30,13 m ²
TOTAL	127,48 m²

ZONA EXTERIOR	
13. Piscina	277,4 m ²
14. Terraza piscina	86,80 m ²
15. Escalera exterior (hueco)	3,96 m ²
16. Terraza mirador	33,06 m ²
17. Terraza lateral	16,35 m ²
TOTAL ZONA EXTERIOR	427,57 m²

PLANTA BAJA (+68.20)	
18. Escalera	14,38 m ²
19. Pasillo	12,80 m ²
20. Baño 1	5,02 m ²
21. Dormitorio 1	18,98 m ²
22. Baño 2	5,32 m ²
23. Dormitorio 2	19,82 m ²
24. Baño 3	5,96 m ²
25. Dormitorio 3	19,82 m ²
26. Vestidor principal	9,82 m ²
27. Baño principal	11,41 m ²
28. Dormitorio principal	26,63 m ²
TOTAL	140,26 m²

ZONA EXTERIOR	
29. Terraza 1	2,82 m ²
30. Terraza 2	2,82 m ²
31. Terraza 3	2,82 m ²
32. Terraza principal	2,82 m ²
33. Escalera exterior	7,80 m ²
TOTAL ZONA EXTERIOR	17,68 m²

PLANTA SÓTANO (+64,73)	
34. Escalera	12,43 m ²
35. Pasillo	13,98 m ²
36. Herramientas	27,1 m ²
37. Cuarto de agua potable	4,45 m ²
38. Aseo	5,80 m ²
39. Lavandería	49,13 m ²
40. Gimnasio	57,33 m ²
41. Instalaciones	26,18 m ²
TOTAL	171,88 m²

TOTAL SUPERFICIE ÚTIL	
368,06 m²	
SUPERFICIES CONSTRUIDAS	
R. ALTA	180,47 m ²
R. BAJA	212,02 m ²
R. SÓTANO	212,02 m ²
TOTAL SUPERFICIE CONSTRUIDA	604,51 m²

